



COMUNIDAD LIMONERO


# CITRUS

APARTAMENTOS



LAS COLINAS  
RESIDENTIAL



An aerial photograph of the Las Colinas Golf & Country Club. The image shows a lush green golf course with several sand traps and a winding path. In the background, there is a large, modern clubhouse with a pool area, surrounded by dense trees. A large body of water with a fountain is visible on the right side of the course.

Un retiro natural  
para reconectar con  
tu verdadera esencia

*Bienvenido a Las Colinas Golf & Country Club*  
*Bienvenido a un mundo aparte*





LAS COLINAS GOLF & COUNTRY CLUB

Donde *la simplicidad se une al lujo* en un entorno único



**Donde la elegancia natural y el lujo atemporal se funden en perfecta armonía.**  
Este exclusivo resort en la Costa Blanca encarna la esencia de la excelencia, el refinamiento y la dedicación a cada detalle.

Ubicado en un valle de 330 hectáreas, entre colinas y naturaleza, **Las Colinas Golf & Country Club** ofrece acceso privado a través de un majestuoso cañón flanqueado por palmeras —un oasis de privacidad y tranquilidad— que se abre a un valle donde el campo de golf se integra de manera natural en el paisaje.





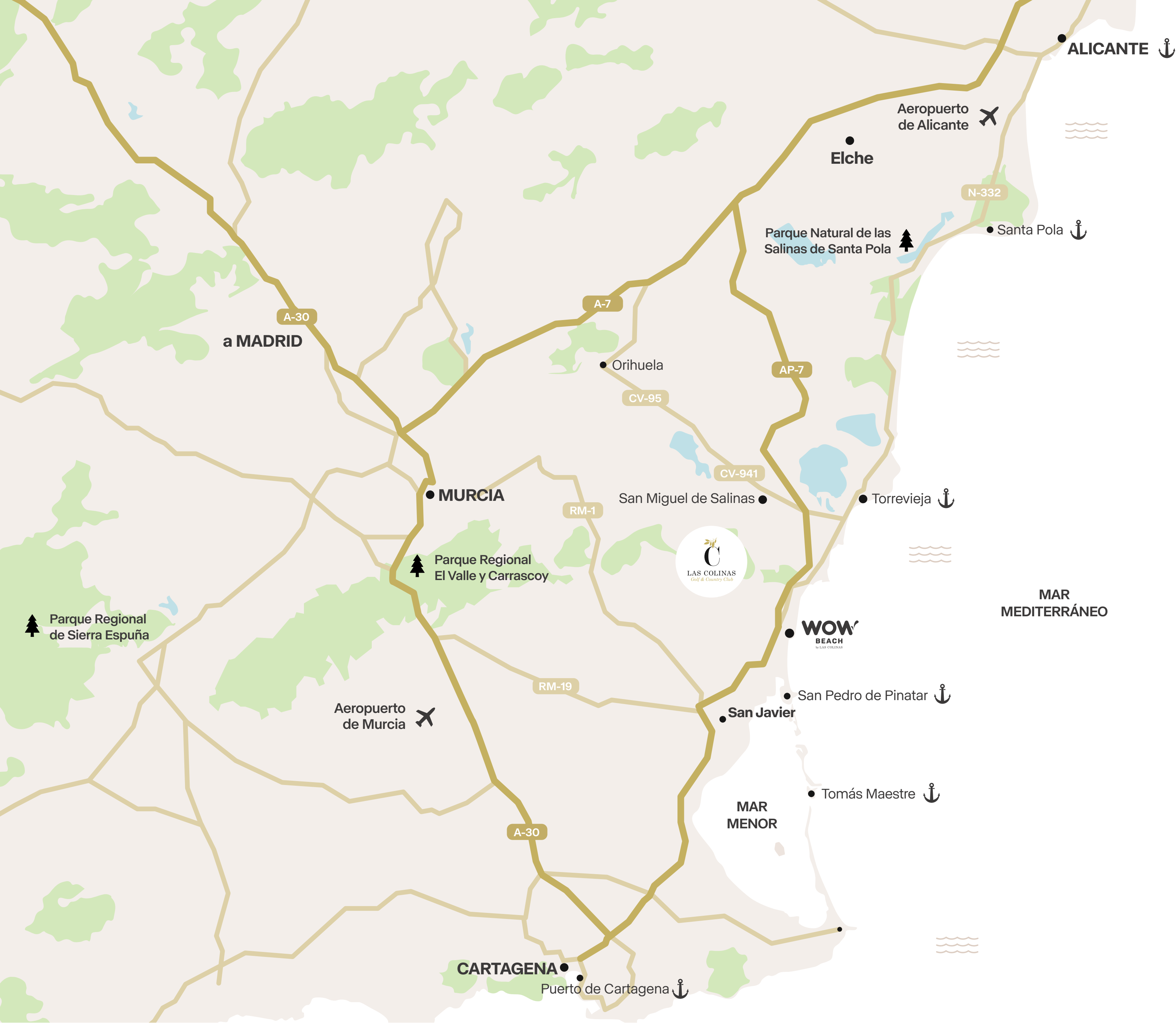


Rodeado por un parque natural protegido de más de **10.000 hectáreas**, el resort conserva más de **200.000 m²** de paisaje mediterráneo. Con más de **300 días de sol al año**, vivir al aire libre no es un privilegio, sino un estilo de vida.

En Las Colinas Golf & Country Club, cada vivienda se integra cuidadosamente en su entorno, con comunidades exclusivas que se elevan alrededor de **un campo de golf de campeonato**, donde jugar se convierte en una verdadera forma de arte.







Situado al sur de Alicante, a solo 4,5 km del mar Mediterráneo, **Las Colinas Golf & Country Club** goza de excelentes conexiones por aire, carretera y tren de alta velocidad.



### Aire

**Aeropuerto Internacional de Alicante**, a 50 minutos.  
**Aeropuerto Internacional de Murcia**, a 40 minutos.



### Carretera

**Alicante**, a 74 km.  
**Murcia**, a 63 km.  
**Madrid**, a 400 km.  
**Barcelona**, a 600 km.



### Tren

**Estación de alta velocidad en Alicante**, a 74 km.  
**Estación de alta velocidad en Orihuela**, a 28 km.  
**Estación de alta velocidad en Murcia**, a 65 km.  
**Estación de alta velocidad en Elche**, a 50 km.





# Distinción *en cada detalle*



**Resort de Villas Líder de España**  
World Travel Awards

- 2015
- 2016
- 2017
- 2019
- 2020
- 2021
- 2022
- 2024
- 2025



**Primer resort español  
con certificado “Espacio  
Cerebroprotegido”**

- 2021



**Resort de Villas Líder de Europa**  
World Travel Awards

- 2017
- 2019
- 2020
- 2021
- 2022
- 2024
- 2025



**Mejor Campo de Golf en España**  
World Travel Awards

- 2015
- 2016
- 2017
- 2020
- 2021



**Resort de Golf y Villas Líder  
del Mundo**  
World Travel Awards

- 2018
- 2021



**Best Value Courses - Puesto 45**  
Reconocido entre los 100 mejores  
campos de golf de Europa Continental.

- 2024



EXPERIENCIAS Y  
PRIVILEGIOS EXCLUSIVOS

# My Las Colinas

Ser propietario en **Las Colinas Golf & Country Club** es mucho más que adquirir una vivienda, es una invitación a disfrutar de un estilo de vida exclusivo.

**My Las Colinas** es el club privado creado para los propietarios, un mundo de privilegios diseñado para inspirar un sentido de pertenencia y transformar cada día en una experiencia verdaderamente única.



## Ventajas para los miembros de My Las Colinas

Beneficios en golf, gastronomía,  
bienestar y deporte

Eventos privados

Servicios de mantenimiento y  
conserjería

Seguridad 24/7

Comunicación privada y  
personalizada



# Esencia mediterránea *en cada hogar*



## COMUNIDAD LIMONERO

**Los Apartamentos Citrus,  
redefinen el significado de hogar.**

Ubicadas en el corazón de la Comunidad Limonero, estas residencias exclusivas encarnan una armoniosa fusión de confort, diseño contemporáneo y encanto mediterráneo.

Creadas por Las Colinas Residential, la promotora oficial de Las Colinas Golf & Country Club, cada vivienda refleja la esencia de un estilo de vida sofisticado, en perfecto equilibrio con su entorno.












- 1 Casa Club  
Oficina de ventas de Las Colinas Residential  
Check-in Las Colinas Residences  
Restaurante unik / Take Away  
Restaurante umawa  
Campo de golf  
Zona de prácticas Toptracer  
Tienda de golf  
Academia de golf  
Zona infantil  
Cajero automático

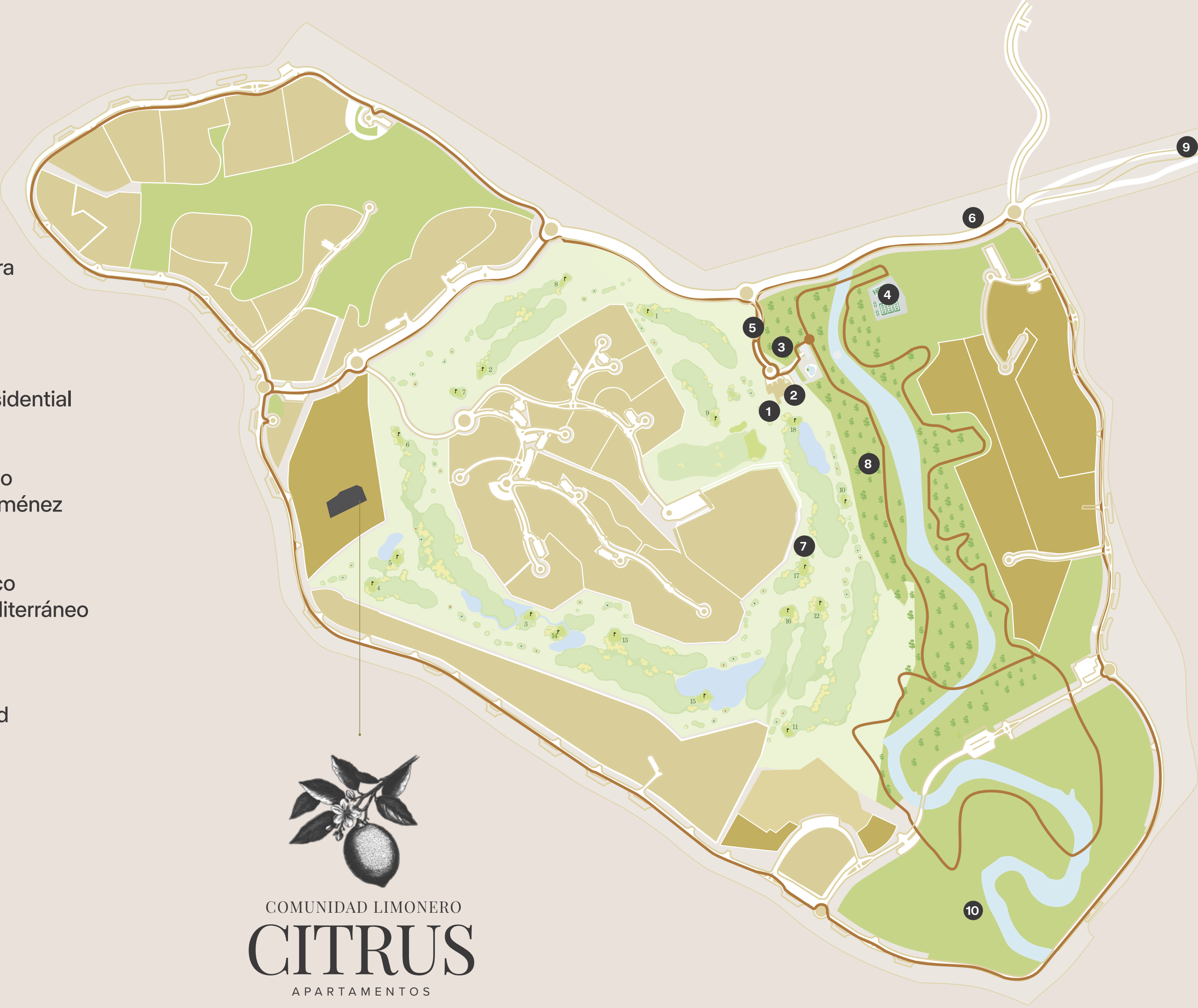
- 2 Restaurante il Palco  
Pista de croquet

- 3 Las Colinas Sports & Health Club  
Gimnasio y The Beauty Room  
Pista de petanca


- 4 Racquet Club  
Academia de pádel y tenis

-  Comunidad Limonero - Apartamentos Citrus  
 Promociones entregadas  
 Promociones en desarrollo

- 5 Mini Market  
Punto de carga para coches eléctricos
- 6 Oficina de ventas de Las Colinas Residential
- 7 Zona de juego corto de Miguel Ángel Jiménez
- 8 Sendero paisajístico  
Rambla de río mediterráneo
- 9 Cañón de entrada  
Punto de seguridad  
Amazon locker
- 10 Reserva natural



San Miguel de Salinas

CV-941   
4.5 km

Campoamor  
**WOW**  
BEACH  
by LAS COLINAS  
10 min











Distribuidos en dos elegantes bloques, los Apartamentos Citrus ofrecen viviendas de **2 y 3 dormitorios** con amplias terrazas y jardines privados, que enmarcan vistas espectaculares al campo de golf y al mar Mediterráneo.





Entre sus espacios destacan los **jardines cuidadosamente diseñados** y **dos piscinas, una de ellas climatizada**, que invitan al relax y al disfrute durante todo el año. Cada residencia dispone además de plaza de aparcamiento y trastero privados, garantizando una funcionalidad impecable y confort cotidiano con estilo.







Enmarcados por cuidados entornos ajardinados, los Apartamentos Citrus ofrecen un estilo de vida que combina la exclusividad con el bienestar natural. Aquí, el lujo y el clima mediterráneo conviven en perfecta armonía, con **panorámicas al mar y al campo de golf** que invitan a disfrutar cada amanecer.










El diseño de los Apartamentos Citrus combina un estilo contemporáneo con la calidez mediterránea y un toque de **inspiración nómada**. **Materiales nobles, tonos delicados y líneas minimalistas** dan forma a espacios elegantes y acogedores, donde la elegancia se expresa a través de la simplicidad.







Cada detalle ha sido cuidadosamente concebido para reflejar la conexión con la naturaleza, ofreciendo un estilo de vida exclusivo en armonía con la esencia mediterránea.









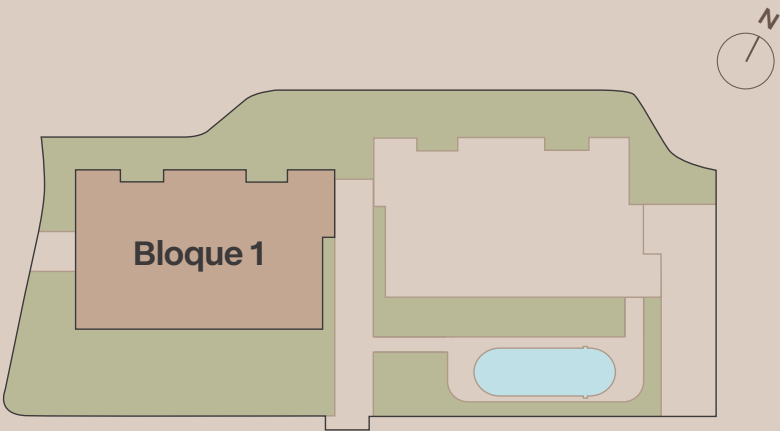
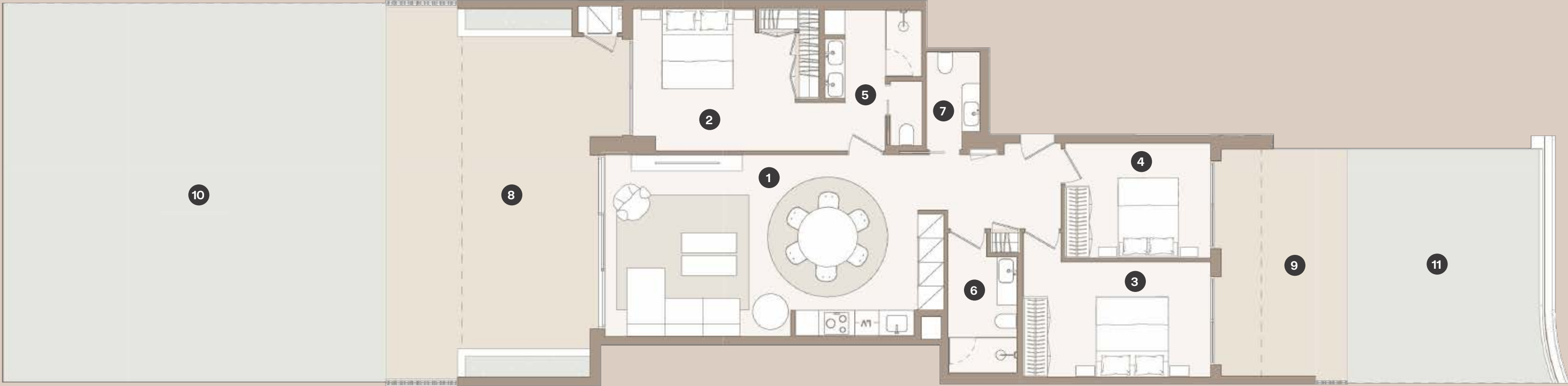
BLOQUE 1

Apartamento 1

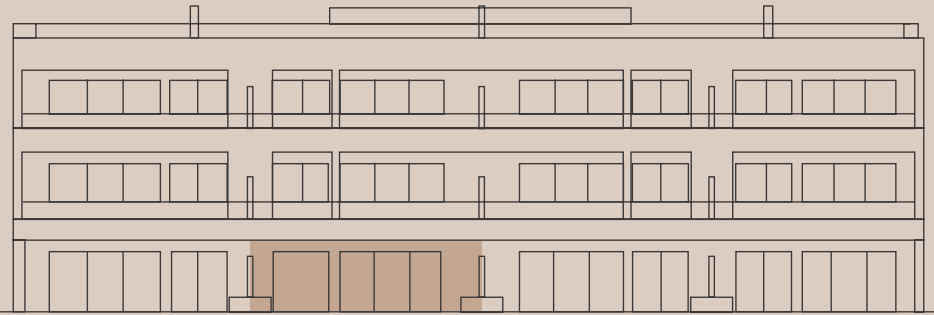
Tipología 3 habitaciones  
Escalera A - Planta baja con jardín

Superficies útiles	m²
1 Salón - Comedor - Cocina	44,26
2 Dormitorio principal	17,10
3 Dormitorio 2	14,16
4 Dormitorio 3	10,46
5 Baño 1	7,65
6 Baño 2	5,63
7 Aseo	3,10
8 Terraza frontal	45,89
9 Terraza posterior	19,00
10 Jardín frontal	91,40
11 Jardín posterior	28,26

Superficies construidas	m²
Vivienda	141
Terraza	69
Jardín	123



0 2 4 6 8 10 m





BLOQUE 1

Apartamento 2

Tipología 3 dormitorios  
Escalera B - Segunda planta

Superficies útiles	m²
1 Salón - Comedor - Cocina	44,35
2 Dormitorio principal	15,83
3 Dormitorio 2	12,09
4 Dormitorio 3	10,22
5 Baño 1	8,23
6 Baño 2	5,30
7 Aseo	2,26
8 Distribuidor	4,04
9 Terraza	32,57
10 Solárium	111,81

Superficies construidas	m²
Vivienda	144
Terraza	35
Solárium	115





BLOQUE 2

Apartamento 2

Tipología 3 dormitorios  
Escalera C - Planta segunda

Superficies útiles	m²
1 Salón - Comedor - Cocina	44,52
2 Dormitorio principal	15,94
3 Dormitorio 2	12,02
4 Dormitorio 3	11,33
5 Baño 1	8,24
6 Baño 2	5,20
7 Lavabo	2,08
8 Distribuidor	3,96
9 Terraza frontal	34,19
10 Solárium	101,77

Superficies construidas	m²
Vivienda	142
Terraza	39
Solárium	103





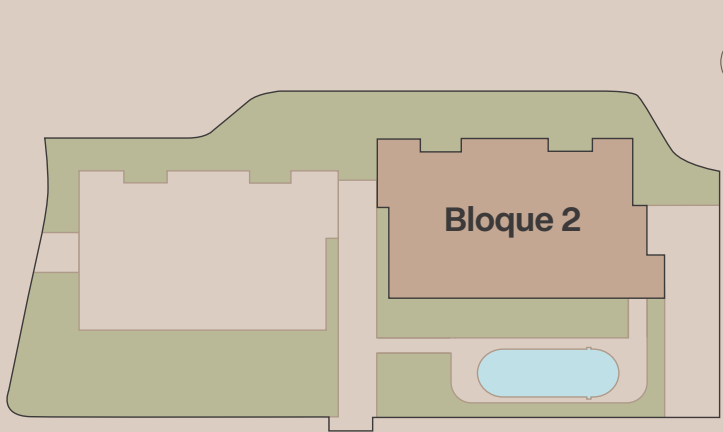
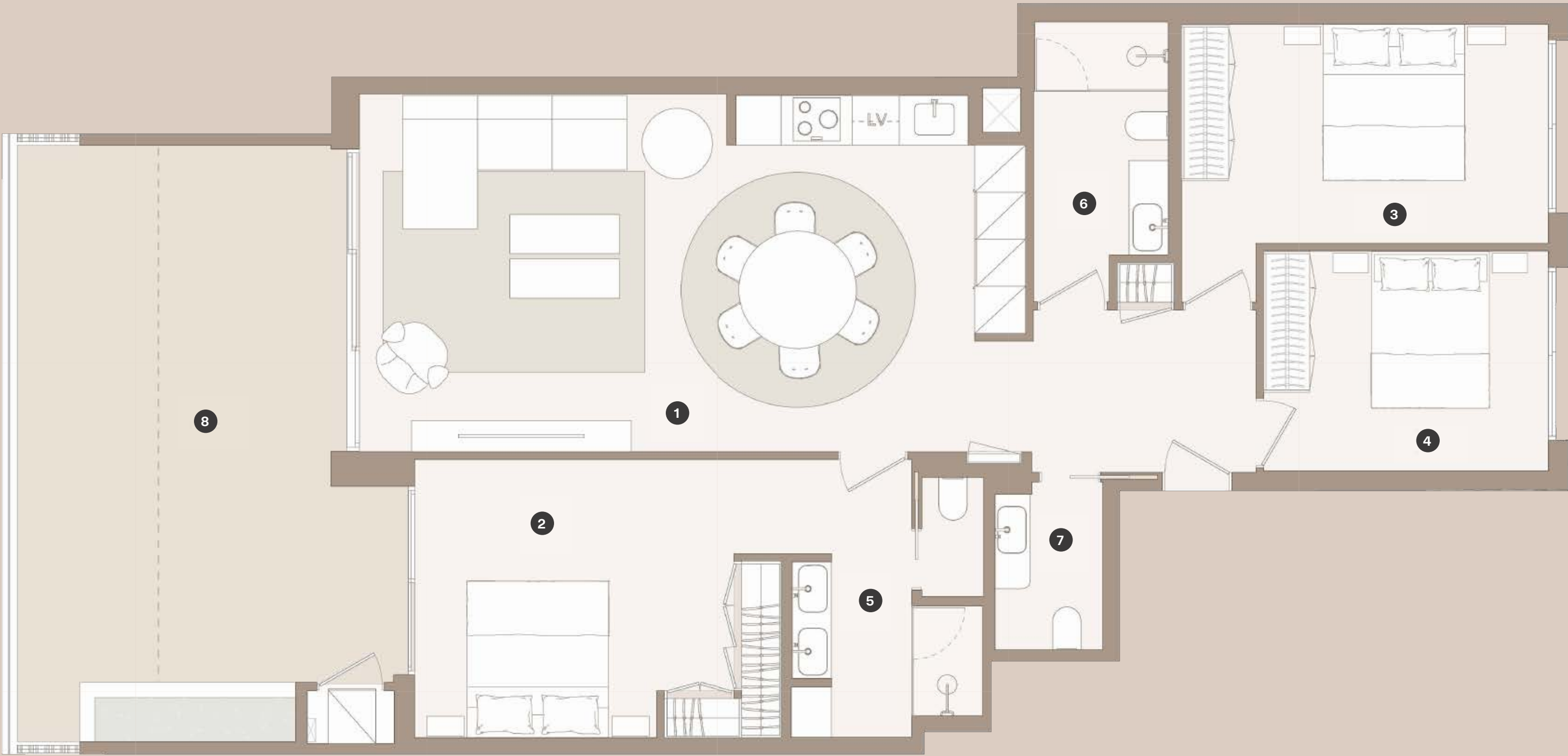
BLOQUE 2

Apartamento 1

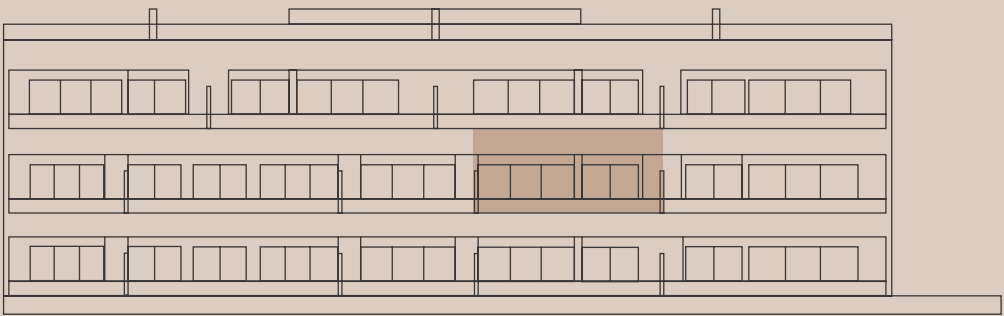
Tipología 3 dormitorios  
Escalera D - Planta primera

Superficies útiles	m²
1 Salón - Comedor - Cocina	44,63
2 Dormitorio principal	17,28
3 Dormitorio 2	13,83
4 Dormitorio 3	10,20
5 Baño 1	7,41
6 Baño 2	5,70
7 Lavabo	2,86
8 Terraza	31,30

Superficies construidas	m²
Vivienda	138
Terrazas	34



0 1 2 3 4 5 m





# Diseños para enamorarse de la *sofisticación mediterránea*

Los Apartamentos Citrus combinan la claridad del diseño minimalista con la calidez de los detalles naturales, logrando un equilibrio sereno entre funcionalidad y belleza.



Arquitecto

*Adoras Atelier*

La visión arquitectónica de Adoras Atelier refleja un compromiso con un diseño contemporáneo y funcional, refinado y profundamente respetuoso con su entorno. Su filosofía prioriza una **elegancia habitable, donde la eficiencia, la belleza y el bienestar** convergen de forma natural, **siempre en diálogo con el paisaje.**

La luz, los materiales naturales y la integración con el entorno son elementos esenciales en cada proyecto. Colaboradores habituales de Las Colinas, Adoras Atelier ha enriquecido el conjunto residencial del resort con obras arquitectónicas de carácter atemporal.

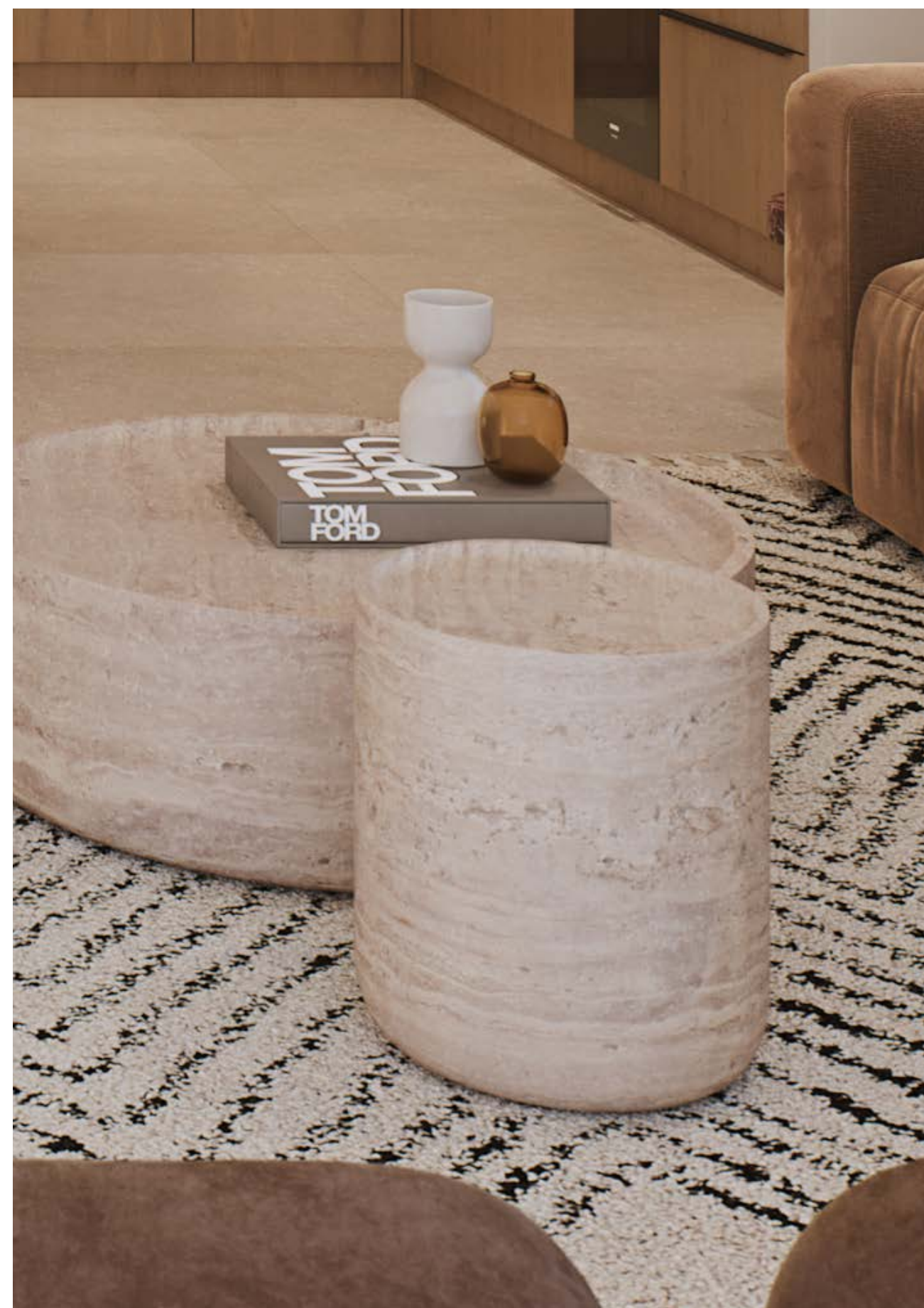




Interiorista

## *Mediterranean Nomad*

Sus interiores, creados por la reconocida diseñadora Silvia Bellot, del innovador estudio Mediterranean Nomad de Jávea, combinan el espíritu mediterráneo con un toque nómada y contemporáneo. Los **materiales naturales, las paletas cálidas y las líneas minimalistas** crean espacios refinados y acogedores. Cada diseño entrelaza influencias mediterráneas e inspiraciones globales, evocando un **estilo de vida cosmopolita** en perfecta **armonía con la naturaleza**.



Paisajista

## *José Luis Romeu Lamaignère*



José Luis Romeu Lamaignère es un paisajista con una sólida trayectoria en el diseño de espacios exteriores que dialogan con la naturaleza y la arquitectura. Ha colaborado en diversas ocasiones con Las Colinas, participando en el desarrollo

paisajístico de varios de sus proyectos residenciales. Su enfoque combina sensibilidad estética, **conocimiento botánico** y respeto por el entorno mediterráneo, creando jardines que aportan **identidad, equilibrio y serenidad**.



# Especificaciones *de calidad*

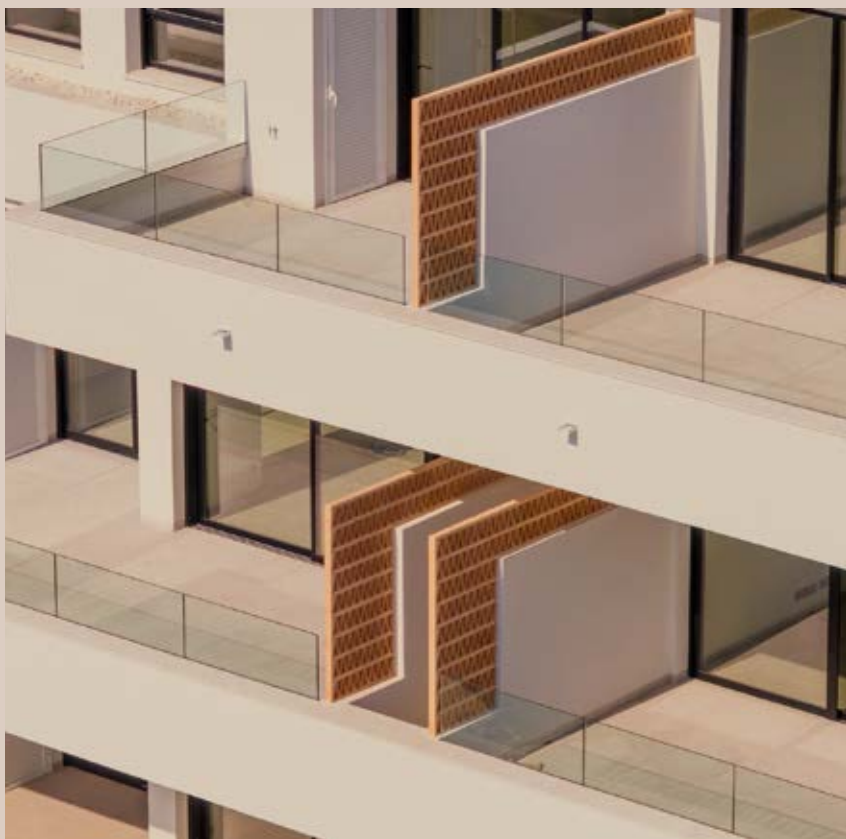


## ESTRUCTURA

Estructura de hormigón armado, construida en pleno cumplimiento del “Código Estructural” y la normativa vigente, lo que garantiza resistencia y durabilidad.

## TEJADOS

Cubierta plana no accesible, formada por un sistema de impermeabilización y aislamiento térmico de alta calidad, protegidos por un acabado final de grava lavada.



## FACHADA Y PARTICIONES

Cerramientos exteriores de ladrillo cerámico hueco con cámara de aislamiento térmico y acústico.

Tabiques interiores de placas de yeso laminado.

Acabado de mortero hidráulico en fachadas.



## SUELOS

Baldosas cerámicas de primera calidad en zonas interiores.

Baldosas cerámicas antideslizantes de alta calidad en zonas exteriores.

## PAREDES

Azulejos cerámicos de primera calidad en baños: zona de ducha y lavabo.

Acabado liso con pintura en paredes interiores y techos.





### CARPINTERÍA EXTERIOR

Carpintería exterior de aluminio de alta calidad con rotura de puente térmico.

Ventanas de doble acristalamiento.

Persianas motorizadas.



### CARPINTERÍA INTERIOR

Puertas interiores de melanina.

Armarios empotrados de madera lacada, revestidos interiormente con tablero melamínico.



### CALEFACCIÓN Y AIRE ACONDICIONADO

Sistema completo de aire acondicionado por conductos con bomba de calor de alta eficiencia, que garantiza un confort óptimo durante todo el año.

Calefacción eléctrica por suelo radiante en los baños, que proporciona calor y bienestar en cada paso.



### COCINA

Cocina de diseño totalmente equipada, incluyendo armarios y encimera.

Equipada con placa de inducción, campana extractora, frigorífico, lavavajillas, horno, microondas y lavadora integrados, que combinan funcionalidad y diseño.

Fregadero premium con grifo monomando.





## BAÑOS

Inodoro suspendido con cisterna empotrada.

Elegante mueble de baño con lavabo y espejo.

Grifos monomando de alta gama empotrados para lavabo y ducha.



## INSTALACIÓN ELÉCTRICA

Conexiones de telecomunicaciones en salón y dormitorios.

Sistema de videoportero.

Mecanismos eléctricos de diseño.

Iluminación interior y exterior.

Sistema inteligente integrado.

Internet incluido durante el primer año.



## JARDÍN

Jardines privados incluidos en las viviendas de planta baja.



## EXTRAS OPCIONALES

Paquete de mobiliario.

Paquete de estores.

Toldo.



# Mobiliario interno *y acabados*

## COCINA



Encimera



Carpintería interior

## BAÑOS



Carpintería interior



Revestimiento de ducha



Revestimiento de lavabo





Un mundo aparte  
*comprometido con*  
*el medio ambiente*

#### GESTIÓN DEL AGUA

La innovación para un *consumo responsable del agua* está integrada en cada detalle de los Apartamentos Citrus

Grifos monomando de alta eficiencia.  
Inodoros de doble descarga para un uso óptimo del agua.  
Riego por goteo en jardines paisajísticos.

Plantas autóctonas mediterráneas seleccionadas por su sostenibilidad.  
Depósito de recuperación de agua de lluvia dedicado al riego de jardines.





## EFICIENCIA ENERGÉTICA

### Energía inteligente para *un hogar más sostenible*

- Iluminación LED y electrodomésticos de alta eficiencia.
- Paneles fotovoltaicos que abastecen las zonas comunes.
- Sistemas de aerotermia para la producción de agua caliente sanitaria.
- Ventilación avanzada con recuperación de calor y sistemas inteligentes de control para la iluminación y las persianas.
- Certificado de Eficiencia Energética: A.

## CONFORT

### Espacios diseñados para potenciar *el confort, la calidad y el bienestar*

- Aislamiento térmico y acústico de alta calidad.
- Sistema de ventilación avanzada que renueva y mejora la calidad del aire interior.
- Diseño accesible en todos los bloques de apartamentos para residentes con movilidad reducida.
- Ventanas de alta gama que optimizan la luz, el aislamiento y la eficiencia energética.

## GESTIÓN DE RESIDUOS

### Reducir, reutilizar y reciclar *para generar un impacto positivo*

- Gestión y reciclaje de residuos integrados en todo el proceso de construcción, con transporte a instalaciones autorizadas.
- Reutilización de tierras de excavación para la recuperación del terreno.
- Uso de materiales reciclados, reciclables y de origen local para el aislamiento de fachadas y cubiertas.





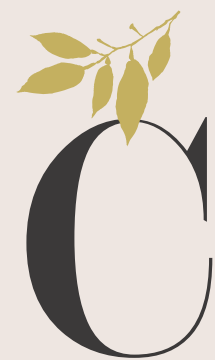
En Las Colinas Residential, promotora oficial de Las Colinas Golf & Country Club, mantenemos los más altos estándares de calidad, precisión y atención al detalle.

Nuestro equipo de expertos supervisa cuidadosamente cada aspecto del desarrollo para garantizar que cada residencia refleje el estilo de vida y los valores de nuestros clientes.

*Más que viviendas, creamos espacios que se convierten en auténticos refugios, donde cada experiencia cobra vida en el corazón del Mediterráneo.*

**Aviso legal:** Algunas imágenes de este dossier son generadas por ordenador y se muestran únicamente con fines ilustrativos. Los diseños finales pueden estar sujetos a cambios. El mobiliario mostrado es decorativo y no está incluido en la propiedad.





LAS COLINAS  
*Golf & Country Club*